



# CATALOGUE Saisonnier 2026



**Printemps**  
Stock disponible le 1er  
semestre 2026

en page 3

**Pâques**  
en précommande  
jusqu'au 20 février 2026

en page 18

**Fêtes des parents**  
**Sortie des écoles**  
en précommande  
jusqu'au 20 mars 2026

en page 30

**OH GOURMAND**  
● ● ● Chocolat, confiserie, épicerie

Retrouvez nous le **7 et le 8 juin 2026**  
au **Salon Gourmet Sélection**  
Paris Expo Porte de Versailles





# CATALOGUE



Chère Cliente, Cher Client,

Nous tenons à vous remercier sincèrement pour votre confiance et votre fidélité au cours de ces dix dernières années.

Votre partenariat a contribué à notre réussite et à notre développement, c'est pourquoi nous recherchons sans cesse des nouveaux partenaires.

Nous sommes heureux de vous les présenter, vous trouverez aussi des nouveaux produits :

- LA MEILLEURE PARTIE, une gamme de cornets rempli de chocolat, un plaisir unique.
- BRETZEL, imaginé par deux frères alsaciens, c'est la première marque française de bretzels salés, enrobés de chocolat et recouvert d'un topping gourmand et original.
- TINYBIRD, bonbons sans sucre, une nouvelle façon de se faire plaisir sans les effets néfastes du sucre.
- ZICCAT, des moulages très originaux.
- BOUGIE DECO, fabrication artisanale dans le Tarn-et-Garonne avec des cires naturelles et parfums de Grasse.
- COMPTOIR DE L HERBORISTERIE, des infusions naturelles pour le bien-être quotidien.
- RASCAL, les assaisonnements pour la cuisine, sans additifs, ni conservateurs, végan.
- LA PAIMPOLAISE, pour les apéros, conserves de poissons et Tapas.
- PORTOFINO, boissons aux charmes Italien.
- FONT, des saucissons GEANT pour l'apéro.

Nous avons toujours en exclusivité la gamme BARATTI ET MILANO, avec des nouveautés.

Nous sommes à votre disposition et à votre écoute pour tous renseignements.

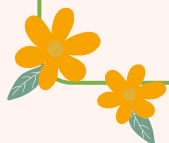


L'équipe Oh-Gourmand.

## Printemps

Stock disponible le 1er semestre 2026\*

en page 3



## Pâques

en précommande\*\*  
jusqu'au 20 février 2026

en page 18

## Fêtes des parents

Sortie des écoles

en précommande\*\*  
jusqu'au 20 mars 2026

en page 30



# OH GOURMAND

● ● ● Chocolat, confiserie, épicerie

Retrouvez nous le **7 et le 8 juin 2026**  
au **Salon Gourmet Sélection**  
Paris Expo Porte de Versailles

\*dans la limite des stocks disponibles

\*\*puis, après les précommandes, en fonction des stocks disponibles





Printemps  
disponible le 1er semestre 2026



RASCAL

Nouveauté 2026

Ingrédients 100% naturels,  
fabriqué à la main en Belgique.  
Des assaisonnements pour  
la cuisine, sans additifs,  
ni conservateurs et végan.



**RAS01**  
Classic chilli sauce  
/ 150ml C12



**RAS02**  
Fruity chilli sauce  
/ 150ml C12



**RAS03**  
Smoky chilli sauce  
/ 150ml C12



**RAS04**  
Sweet chilli sauce  
/ 150ml C12



**RAS05**  
Chunky tomato salsa  
/ 340g C12



**RAS06**  
Chunky Piccalilly  
/ 340g C12



**RAS07**  
Sweet & Sour Pickles  
/ 340g C12



**RAS08**  
Pickled Red Onion  
/ 340g C12

Printemps  
disponible le 1er semestre 2026



Nouveauté 2026



## LA PAIMPOLAISE

La Paimpolaise revisite l'apéritif breton avec des tartinables et tapas artisanaux préparés à Paimpol. Fondée par le chef Yann Trébaol, la conserverie met en valeur les saveurs marines avec des recettes naturelles, fidèles au savoir-faire breton.



### RCB80

Tartinable de crabe, wakamé & condiments d'Orient / 80g C15



### RLA80

Tartinable de langoustines aux brisures de truffes 1% / 80g C15



### RLI80

Tartinable de lieu jaune, citron vert & gingembre / 80g C15



### RLJ80

Tartinable de St-Jacques à la Fine Bretagne / 80g C15



### TDP100

N°1 Tapas de palourdes, compotée de tomates mi-séchées / 100g C12



### TDC100

N°3 Tapas de calmars, piquillos et citrons frais / 100g C12



### TTP100

N°5 Tapas de pétoncles et thon en escabèche / 100g C12



Printemps  
disponible le 1er semestre 2026



Nouveauté 2026



## NIASCA PORTOFINO

Niasca Portofino redonne vie aux traditions et aux terres de Portofino en valorisant son agriculture, ses produits artisanaux et son patrimoine.



**NP38**  
Pack de 4 LIMONATA  
/ 4X25cl C6



**NP39**  
Pack de 4 MANDARINATA  
/ 4X25cl C6



**NP40**  
Pack de 4 FESTIVO  
/ 4X25cl C6



**NP41**  
Pack de 4 CHINOTTO  
/ 4X25cl C6



**NP44**  
Pack de 4 TONICA  
/ 4X25cl C6



Printemps  
disponible le 1er semestre 2026



MY BUBBLE TEA

Perles fruitées **françaises, sans colorant ni arôme artificiel.**

My Bubble Tea propose une gamme complète de kits pour préparer facilement un bubble tea tendance : thé glacé, sirops, perles fruitées et kits maison, ainsi que des pailles et mugs dédiés.

## Les perles fruitées

Les perles fruitées peuvent s'utiliser en cocktails, desserts, ou encore pâtisserie.

**Idéal pour commencer**



**BUBCLA**  
Mix perles fruitées classique  
3 de chaque  
parfum : Fraise,  
Framboise, Pêche  
et Abricot  
/ 240g C12

**Nouveauté**

**BUBEXO**  
Mix perles fruitées  
exotiques  
3 de chaque parfum :  
Litchi, Mangue,  
Fruit de la Passion  
et Pina Colada  
/ 240g C12

**Nouveauté**



**BUBFRAI**  
Perles de fruits fraise  
/ 240g C12



**BUBLIT**  
Perles de fruits litchi  
/ 240g C12



**BUBMAN**  
Perles de fruits mangue  
/ 240g C12



**BUBPAS**  
Perles de fruits de la passion  
/ 240g C12



**BUBAB**  
Perles de fruits abricot  
/ 240g C12

**Nouveauté**

## Les kits



**KITBULFRAM**  
Kit Bubble tea framboise  
passion MONIN  
contient : perles framboise,  
2 sirops Monin, 1 concentré  
de thé vert et 6 pailles XXL  
/ 720g C1



**KITBULMAN**  
Kit Bubble tea mangue  
contient : thé vert Sencha,  
perles mangue, sirop  
exotique et 6 pailles XXL  
/ 720g C1

## Les accessoires



**BUBPAIL**  
Set paille bubble tea et  
goupillon  
/ C30



**8653**  
Mugs spécial Bubble  
tea  
/ 290g C10



Printemps  
disponible le 1er semestre 2026



Gelato  
4ever®  
WHENEVER • WHENEVER

GELATO 4EVER

Nouveauté 2026



Gelato 4ever propose une glace artisanale italienne naturelle, sans gluten ni conservateurs, qui se conserve à température ambiante tout en restant crémeuse. Ces Packs permettent de préparer facilement une glace authentique.

## Des glaces Italienne en conservation ambiante !



**GEL7380**

Brique 1L Fraise  
/1L C12



**GEL4480**

Brique 1L Vanille  
/1L C12



**GEL1920**

Brique 1L Fiordilatte  
/1L C12



**GEL9380**

Brique 1L Citron  
/1L C12



**GEL9480**

Brique 1L Mangue  
/1L C12



**GEL0685**

Brique 1L Caramel Salé  
/1L C12

**Instructions de préparation** (indiqué sur la brick) :  
Verser le contenu à température ambiante dans une machine à glace et laisser turbiner 30 à 40 minutes selon l'appareil.  
Pour une préparation au mixeur ou robot, utiliser le produit préalablement congelé et mixer jusqu'à la consistance souhaitée. Aucun ajout n'est nécessaire si vous souhaitez conserver le goût d'origine.

# Printemps Snacking sucré salé disponible le 1er semestre 2026



Nouveauté 2026



**LA  
MEIL-  
LEURE  
PARTIE®**

## LA MEILLEURE PARTIE

Les bouchées qui rappellent la fin de votre cornet, mais cette fois sublimes par un chocolat de qualité.



**MPCN**

Cônes chocolat noir 73%  
/85g C24



**MPCB**

Cônes chocolat blanc 31%  
/85g C24



**MPCC**

Cônes chocolat blond  
caramélisé 32%  
/85g C24



**MPCL**

Cônes chocolat lait 39%  
/85g C24

## BRETZEL & CO

La première marque française de bretzels salés, enrobés de chocolat et recouvert d'un topping gourmand et original



**BRETZNOIR**

Bretzel chocolat noir  
/100g C15



**BRETZLAIT**

Bretzel chocolat lait  
/100g C15



**BRETZBMF**

Bretzel blanc matcha  
framboise  
/100g C15



**BRETZLTC**

Bretzel lait cacahuètes  
/100g C15



# Printemps disponible le 1er semestre 2026



TINYBIRD



TINYBIRD

Les premiers bonbons aux fruits,  
100% végétaux et naturels, garantis  
sans cochonnerie !



**Nouveauté**

**TILISS**

Gélifiés nounours  
s/sucre  
/ 50g C10



**Nouveauté**

**TIACID**

Gélifiés nounours acidulés  
s/sucre  
/ 50g C10



**Nouveauté**

**CHC1**

Coffret chouchous assortis  
(caramel, fleur de sel, crème brûlée)  
/ 300g C12



**Nouveauté**

**CH12**

Chouchous Vanille  
/ 180g C12



**BREGLA**

Sucette glace 5 parfums  
fraise, framboise, citron,  
orange, barbe à papa  
/ 40g C50



**SA14405**

Carton Cornet à  
glace White pink  
/ 72g C12



**SA14443**

Carton Cornet  
à glace RAINBOW  
/ 65g C12



**MATNAVY**

Boite métal Navy  
truffles natures  
/ 250g C12



**MATDISMAC**

Display pocket 6 truffettes  
Macaron framboise  
/ 35g C12



**MATDISCOOK**

Display sachet snacking  
6 truffettes Cookies  
/ 35g C12

# Printemps

## Les guimauves

disponible le 1er semestre 2026



**Nouveauté**



**BCHA6MACA**  
Boite de 6 macarons à  
la guimauve  
/ 120g C30



**Nouveauté**

**FIDE22MLI**  
Sucette licorne 2 modèles  
/ 35g C18



**Nouveauté**

**FIDE26MHE**  
Sucettes Hello Kitty guimauve goût  
vanille marshmallow 2 modèles  
/ 35g C18



**FIDPATMA2**  
Sucette Pat Patrouille 2 modèles  
/ 45g C15



**SA19921**  
Présentoir Brochette Emomallow  
/ 62g C20



**SA15361**  
Brochette sun flower  
/ 51g C16



**SA19902**  
Brochette Dragons  
/ 45g C20



**OHBROFLEU**  
Brochette fleurie  
/ 50g C30



**JE930161**  
Brochette basse-cour  
/ 50g C26



**BONBAL**  
Brochette baleine  
/ 50g C24



**BROLIC**  
Brochette Licorne  
/ 50g C24



**Nouveauté**

**JE930423**  
Sachet confiserie d'antan  
/ 240g C12

**Nouveauté**

**JE930134**  
Bol mélo confiserie assortie  
/ 170g C20



# Printemps

## Les sucettes sucre cuit et Nougat

disponible le 1er semestre 2026



### Nouveauté

**LV3930**

Sucette coccinelle,  
abeilles et fleurs  
/ 30g C30



### Nouveauté

**LV1016**

Sucette lapins canards et  
ours parfum framboise  
pomme citron et orange  
/ 14g/18g C40



**PRESVIDLV**

Présentoir bois vide



**TUB100ROCK**

Tube sucettes  
frimousses env 100  
pièces  
/ 1kg C1



**ND45103I**

Présentoir Marinière  
Nougat tendre Montélimar barre  
/ 50g C48

### Classique



**ND45105I**

Présentoir Marinière Nougat  
tendre barre  
/ 100g C30



**ND45321I**

Sachet Marinière  
Nougat tendre  
Montélimar  
/ 100g C24

### Caramel Guérande

**ND46103I**

Présentoir Marinière Nougat  
tendre barre caramel Guérande  
/ 50g C48



**ND46105I**

Présentoir Marinière Nougat  
tendre barre caramel Guérande  
/ 100g C30



**ND46321I**

Sachet Marinière  
Nougat tendre caramel  
Guérande  
/ 100g C24



# Printemps Confiserie & Chocolat ludique disponible le 1er semestre 2026



**FIDE24LOV**  
Display Sucettes Rose  
gélifiées goût fraise  
/ 38g C16



**FIDFP30CO**  
Coffret chocomonnaie  
Pirate Filets de pièces en  
chocolat lait  
/ 30g C80



**SC5894/2431**  
Présentoir Licornes  
/ 15g C32



**SC2795/3009**  
Présentoir Parapluie  
Dinosaures  
/ 15g C32

**SC2793/3053**  
Display 2 mini tablette  
licorne  
/ 18g C12



**SC2794/3052**  
Display 2 mini tablettes  
Dinosaure  
/ 18g x 2 C12



**Nouveauté**  
**MDV4790**  
Sucettes ronde lapin  
chocolat lait  
/ 45g C18



**MDV1361**  
Sucettes tulipe  
Chocolat au lait  
/ 35g C18



**EP003383**  
Boite fleurs chocolat  
/ 105g C16

**EP003167**  
Boite roses chocolat  
/ 120g C16





# Printemps Sucette Belfine disponible le 1er semestre 2026



**BELFINE**

Les célèbres sucettes en chocolat belge. Un chocolat de qualité et des décors festifs.

Coupe du monde de foot du  
11 juin au 19 juillet



**Nouveauté**



**1008327**

Sucettes Footballeur Vincent  
/ 25g C24



**1007493**

Sucettes 16 Dino Rexy et 8 Dino Roary  
/ 25g C24



**1007482**

Sucettes 16 Licornes et 8 dragons  
/ 25g C24



**1007484**

Sucettes Animaux de la ferme  
/ 25g C24



**1007825**

Sucettes Célébration  
/ 25g C24



**1007689**

Sucettes Poussin Samantha  
/ 25g C24



**1007686**

Sucettes Lapin Pablo  
/ 25g C24



**1007687**

Sucettes lapin Binky  
/ 25g C24



**1007688**

Sucettes Agneaux Betty  
/ 25g C24



# Printemps

## Les confiseries italiennes

disponible le 1er semestre 2026



**Nouveautés**  
Baratti & Milano  
en exclusivité  
chez OH  
GOURMAND



**Nouveauté**

**BM5724**

Display boîte métal caramel  
spritz  
/ 85g C10



**Nouveauté**

**BM5725**

Display boîte métal caramel  
limoncello  
/ 85g C10



**Nouveauté**

**BM5848**

Display boîte métal assortis  
gelée de fruit  
/ 85g C10



**Nouveauté**

**BM5869**

Sachet gelée de fruit  
assortis  
/ 200g C10



**Nouveauté**

**BM5879**

Sachet bonbons  
limoncello  
/ 200g C10



**Nouveauté**

**BM5875**

Sachet bonbons  
spritz  
/ 200g C10



**Nouveauté**

**BM5881**

Sachet caramel fruit  
assortis  
/ 200g C10

**Leone**  
dal 1857

**LE1700**

Présentoir boîte métal  
"Il était une fois"  
/ 30g C24



**LE3750**

Présentoir boîtes  
métal VESPA  
parfum assortis  
/ 30g C24



**LE1757**

Présentoir boîte  
carton Italie mixte  
7 parfums fruits  
/ 27g C36





# Printemps

## Les pâtes de fruit & Calissons

disponible le 1er semestre 2026



### Nouveauté

#### OHPATFRUP

Sachet pâte de fruit rhubarbe  
abricot framboise  
/160g C10



#### CBERCC200

Sachet pâte de fruit  
assortiment de Provence  
/160g C8



#### CBERCC206

Boite métal pâte de fruit saveurs de  
Provence  
/280g C7



#### CG31020/631

Réglette 16 pavés pâte de fruit  
abricot prune orange fraise cassis  
/150g C8



#### CBER624

Pâte de fruit enveloppé  
individuellement  
/1kg C1



#### H135 00 0308

Plateau fruits de luxe assortis  
/3kg C1



#### CA32300004

Etui 16 mini calissons  
Les Provençiales  
/105g C12



#### CA32300003

Etui 8 calissons  
Les Provençiales  
/105g C12



#### CA32200030

Boite 18 calissons 3 décors  
/240g C12

# Printemps

## Les florentins & chocobomb

disponible le 1er semestre 2026



**FLOFRNOIR**  
Etui Florentins fruits  
rouges chocolat noir  
/ 100g C12

**Nouveauté**



**FLOPISNOIR**  
Etui Florentins  
pistache "style Dubaï"  
chocolat noir  
/ 100g C12

**Nouveauté**



**FLOCARLAI**  
Etui Florentins Caramel  
beurre salé chocolat lait  
/ 100g C12



**FLOCARNOIR**  
Etui Florentins Caramel  
beurre salé chocolat noir  
/ 100g C12



**FLOCITNOIR**  
Etui Florentins  
Citron chocolat noir  
/ 100g C12



**FLORANOIR**  
Etui Florentins  
Orange chocolat noir  
/ 100g C12



**F200160.1C**  
Cube Chocobomb lait  
/ 45g C12



**F200160.2C**  
Cube Chocobomb noir  
/ 45g C12



**F200160.4C**  
Cube Chocobomb caramel  
/ 45g C12





# Printemps

## Les coffrets cadeaux

disponible le 1er semestre 2026



**WE10116**  
Boite cadeau Rouge à  
lèvres  
/ 55g C8



**WE10127**  
Boite cadeau Manette  
de jeux  
/ 70g C8



**WE10745**  
Boite cadeau sac à main  
/ 70g C8



**WE10284**  
Boite cadeau  
téléphone portable  
/ 40g C16



**WE10277**  
Coffret cadeau 4 outils  
/ 150g C5



**WE10744**  
Coffret cadeau ensemble pour fille  
/ 135g C5



**KA10263**  
Coffret cadeau kit de jardinier  
/ 125g C5



**P030106205-01**  
Display barre Dubaï choc  
lait croustillant crème de  
pistache  
/ 35g C24



**P030106204-01**  
Tablette Dubaï choc lait  
croustillant crème de  
pistache  
/ 95g C6



# Pâques 2026



En précommande  
jusqu'au 20 février

 **OH GOURMAND**  
● ● ● Chocolat, confiserie, épicerie



# Pâques

## Les sachets

en précommande jusqu'au 20 février 2026



### OHEUFNOUG

Sachet œufs  
nougatine assortis  
/150g C10

**Nouveauté**



### OHEUFRIZSO

Sachet œufs riz  
soufflé chocolat lait  
/150g C10

**Nouveauté**



### OHEUFLAIT

Sachet œufs praliné  
chocolat lait  
/150g C10

**Nouveauté**



### OHEUFASSORT

Sachet œufs assortis  
/150g C10

**Nouveauté**

### MERPAQ150

Sachet Meringues  
/150g C18



### OHEUFCON

Sachet œuf confiseur  
/150g C10



### OHOURS

Sachet petit ourson guimauve chocolat lait  
/120g C10



### VJFRITLAI

Sachet fritures chocolat lait  
/170g C12



### VJFRITNOI

Sachet fritures chocolat noir  
/170g C12

# Pâques

## Les moulages

en précommande jusqu'au 20 février 2026



**OH CSP285**

Triplette pétanque  
chocolat noir  
/ 190g C6

**Nouveauté**



**OH CSP230**

Triplette pétanque  
chocolat lait  
/ 190g C6



Pensez fête  
des pères



**Nouveauté**

**OH CSP006**

Poule couveuse chocolat lait  
H15,5cm emballée  
/ 300g C4

**OH CSP212**

Œuf mendiant  
chocolat lait emballé  
H15,5 cm  
/ 200g C6



**Nouveauté**

**ZI508L**

Moulage lapin lait  
H23 cm  
/ 120g C10



**Nouveauté**

**ZI507L**

Moulage poule lait tiroir  
cadeau surprise h15 cm  
/ 150g C10



**AD442020**

Lapin rigolo chocolat lait  
hauteur 25 cm  
emballé  
/ 200g C6

**Nouveauté**

**AD442002**

Bouclette le mouton chocolat  
lait hauteur 10 cm  
emballé  
/ 100g C12

**Nouveauté**





# Pâques

## Les moulages

en précommande jusqu'au 20 février 2026



**Nouveauté**

**SC9232/9257**

Moulage œuf  
printemps chocolat lait  
/150g C8



**SC4379/4528**

Moulage chat  
/165g C6



**SC4382/4530**

Moulage chien  
/165g C6



**1008001**

Moulage mouton Wooly  
assortis 9 choc lait et 9 choc blanc  
/35g C18



**1006339**

Moulage lapin 3 modèles  
Chocolat lait  
/55g C24



**H400032011**

Moulages Pâques assortis 4 modèles  
Chocolat lait  
/55g C16



Hauteur: 12,4 cm

**1008343**

Moulage Lapin  
Mary et Marc  
/75g C12



**Nouveauté**

**CHOCOQ4398**

Moulage coq français  
chocolat lait 16 cm  
emballé  
/130g C8

# Pâques

## Pérou et nougats

en précommande jusqu'au 20 février 2026



Nouvelle gamme  
Maison Pérou



### PECJAR130

Réglette jardin de Pâques  
/ 130g C30



### PECECRIN180

Ecrin kraft jardin de Pâques  
/ 180g C24



### PECCOQ150

Coquillage billes gourmandes  
/ 150g C12



### PECPOIL

Poisson fritures lait  
/ 120g C9



### ND56091

Œuf n°1  
(dans coque plastique)  
Œuf creux  
/ 60g C6



### ND56101

Œuf n°2  
(dans coque plastique)  
dont 24 g de papillotes  
à l'intérieur  
/ 120g C6



### ND56111

Œuf n°3  
(dans coque plastique)  
dont 24 g de papillotes  
à l'intérieur  
/ 240g C4



### ND56081

Plateau de 20 œufs nus de 35g  
Œuf plein  
/ 35g C20



Nouveau décor

### ND56151

Sachet Œuf nougat  
/ 60g C6



Nouveau décor

### ND56181

Sachet Œuf nougat garni de  
papillotes  
Garni de 24 g de papillotes  
/ 120g C6



# Pâques

## Les sachet Baratti & Milano

en précommande jusqu'au 20 février 2026



**BM4995**

Sachet petits œufs  
chocolat lait assortis  
garni de crème de  
noisette et cacao  
/ 180g C10



**BM4996**

Sachet petits œufs  
cremino assortis  
(noisettes, pistache et  
extra noir)  
/ 180g C10



**BM4998**

Sachet petits œufs lait  
fourré à la pistache  
/ 180g C10



**BM4999**

Sachet petits œufs  
noisette assorti  
/ 180g C10

**Nouveauté**

**BM4919**

Présentoir œufs  
cremino classique  
et pistache  
/ 100g C12



**BM4886**

Présentoir œuf métal  
vintage  
/ 80g C8



**Nouveau décor**

**BM4918**

Présentoir œuf  
Gianduja et  
Gianduja Noir  
/ 120g C12



**BM4887**

Petite boîte œuf  
5 cmx7 cm  
/ 28g C12



**Nouveau décor**

# Pâques

## Chocolat ludiques et cadeaux

en précommande jusqu'au 20 février 2026



**H706 03 2570**  
Boîte figurine praliné  
Pâques  
/ 195g C12

**Nouveauté**

**H706 03 2410**  
Boîte œufs praliné  
Pâques  
/ 195g C12

**Nouveauté**



**MOJUB12**  
Panier 27 réglettes  
de 9 œufs pralinés  
/ 45g C27



**Nouveauté**

**MOJUWB9**  
Display 16 cubes décor  
poussin 12 œufs pralinés  
/ 60g C28



**Nouveauté**

**MOWB52**  
Poules de Pâques  
en bois de 16 œufs  
pralinés  
/ 80g C16

**SC2337/2554**  
Boîte 6 œufs creux  
/ 150g C9



**SC6818/6956**  
Présentoir Grand  
parapluie Pâques  
/ 35g C30



**KA10241**  
Boîte 4 mini moulages lapin  
/ 40g C9



**KA10379**  
Réglette décors Paques assortis  
/ 70g C10



# Pâques

## Cadeaux plaisirs

en précommande jusqu'au 20 février 2026



**FD60113**

Lapin de Pâques sur médaillon chocolat praliné / 27g C12

**Nouveauté**



**FD60196**

Coffret de Pâques assorti garni de 6 napolitains décor feutrine / 50g C14

**Nouveauté**



**FD5935**

Display assortis lapins-poussins pâte d'amandes / 60g C12

**Nouveauté**



**SC4867/4989**

Tri pack mini tablette chocolat lait 3 x 18g / 54g C18



**W20379**

Arrosoir Pâques pour toi / 128 g C9

**W20417**

Panier métal Pâques pour toi / 105 g C9

**W20424**

Mug Pâques pour toi / 91g C12



**HE40334**

Tablette cadeau Salutations de Pâques chocolat lait supérieur / 100g C10



**HE40327**

Tablette cadeau nostalgie de Pâques 3D chocolat lait supérieur / 100g C10

**HE40394**

Boîte métal décorative "Nostalgie" / 120g C7



# Pâques

## Les œufs Gut

en précommande jusqu'au 20 février 2026



**Nouveauté**

**G002225**

Œuf pastel praliné boîte sur présentoir  
6 cm/ 50g C12



**G01950**

Œuf Polka boîte sur présentoir  
6 cm/ 50g C12



**G00755**

Œuf Picturesque boîte sur présentoir  
6 cm/ 50g C12



**G00748**

Œuf Picturesque nu sur plateau  
6 cm / 50g C18



**G00669**

Œuf naturel brun nus sur plateau  
6 cm / 50g C18



**G00625**

Oeuf Polka nu sur plateau  
6 cm / 50g C18



# Pâques

## Le vrac et l'épicerie

en précommande jusqu'au 20 février 2026



Nouveauté



**R200195**

Assortiment d'œufs nougatines  
Nougatine aux éclats d'amandes enrobée  
de chocolat blanc et coloré.

/1kg C1



**R200301**

Assortiment œufs  
Praliné noir, blanc, feuilleté lait et caramel lait  
sous alu environ 253 pièces.

/2kg C1



**OHOURSVRAC**

Ours en guimauve vrac  
nu chocolat lait

/3kg C1



**AD204771**

Œuf de mouette praliné  
/1kg C1



**VJ169610N**

Friture noire  
60% Cacao  
vrac  
/1kg C1



**VJ169610L**

Friture lait vrac  
/1kg C1



Nouveauté

**PECOEUSUC1**

Œufs sirop de sucre  
vrac  
/1kg C1

Coté épicerie



**1005159**

Petite Colombe  
/100g C32



**1005150**

Colombe classique  
emballée main  
/1kg C6



**1005658**

Colombe "printemps" à  
l'écorce d'orange confite  
emballée main  
/1kg C6

Nouveauté

**PM16247**

Pâtes œufs de Pâques  
/500g C6



**PM16146**

Pâte en forme de cœur  
/250g C8



# Pâques en précommande jusqu'au 20 février 2026

Coupe du monde 2026



**CHOTRO4404**

Moulage trophée chocolat  
lait 20 cm emballé  
/ 225g C4



**CHOCOQ4398**

Moulage coq français  
chocolat lait 16 cm emballé  
/ 130g C8



**OHCSCM**

Ballon de Foot  
chocolat lait D12 cm  
/ 230g C2



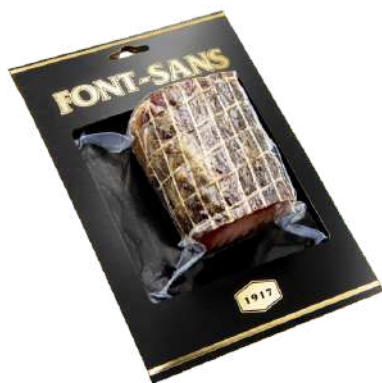
**CHO0956**

Bâton praliné Cho'Cisson  
/ 100g C12



**SA881-2-8**

Carton présentoir de  
saucisson paysan (truffe,  
pata negra, foie gras)  
/ 200g C12



**SA470**

Filet mignon séché  
/ 250g C15

**SA853**

Box de 16 saucissons géants  
120cm + étui + couteau  
/ 120cm C16



**SA855**

Box de 16 chorizons géant Iberica pata  
negra + étui + couteau  
/ 120cm C16





**PAQUES 05 Avril**  
**Précommande jusqu'au 20 Février**

29

# Fêtes des parents Sortie des écoles



En précommande  
jusqu'au 20 mars



**OH GOURMAND**  
● ● ● Chocolat, confiserie, épicerie





# Fêtes des parents - Sortie des écoles Décorations en précommande jusqu'au 20 mars 2026



## BOUGIE DECO

Fabrication artisanale dans le Tarn-et-Garonne avec des cires naturelles et parfums de Grasse.



### BDTRIO

Bougie trio de fleur rose et blanche  
/190g C4

Nouveauté



### BDFOND

Coffret fondants gourmands  
bougie assortis  
/120g C4

Nouveauté



### BDTASSE

Tasse bonbons fleurie  
/180g C4

Nouveauté



### BDCOUPPE

Coupelle tiramisu fraise  
/200g C4

Nouveauté

# Fêtes des parents - Sortie des écoles

## Fête des mères

en précommande jusqu'au 20 mars 2026



**Nouveauté**

**BA24831**

Mug maman d'amour nœud  
2 modèles ass  
D9H9cm  
/ C6



**Nouveauté**

**BA52928**

Boîte maman d'amour cœur  
en métal  
12,3x9,3H4cm  
/ C12



**BA24768**

Mug maman fleur  
D8.5xH10cm  
/ C6



**Nouveauté**

**BA24829**

Mug maman jolie anse cœur  
D9,5H9,5cm  
/ C6



**Nouveauté**

**BA52921**

Boîte maman jolie métal  
14,5x14,5H6,5cm  
/ C12



**Nouveauté**

**BA24875**

Couppelle présentation 2  
coloris porcelaine et bambou  
D9H4-19x10cm  
/ C1

**LE COMPTOIR  
D'HERBORISTERIE**  
JEAN MAISON - 1976



**LE COMPTOIR  
D'HERBORISTERIE**

Au Comptoir d'Herboristerie fait revivre la tradition française de l'herboristerie avec des tisanes pensées pour chaque intention, guidées par une devise simple : « la plante, la vie ». Des infusions naturelles pour le bien-être quotidien.



**Nouveauté**

**CH12854**

Enveloppe à poster,  
infusions bio vrac  
Badiane\*, Cassis\*, Menthe  
douce\*, Hibiscus\*, basilic\*.  
/ 25g C6



**Nouveauté**

**CH13034**

Coffret infusions rêver et se relaxer  
assortis 30 infusions bio  
Traditionnelle du soir, Nuit paisible, Bonne soirée,  
Sérénité, Relaxation, Matricaire.  
/ C6



# Fêtes des parents - Sortie des écoles

## Fête des mères

en précommande jusqu'au 20 mars 2026



**Nouveauté**

**JE930001**

Bouquet invitation  
assortiment de  
bonbons en guimauve  
*photo non contractuelle*  
/ 150g C8



**Nouveauté**

**JE930453**

Bouquet fleurie  
assortiment de  
bonbons en guimauve  
*photo non contractuelle*  
/ 130g C12



**CH9**

Chouchou maman  
Parfum caramel  
/ 180g C12



**FD60244**

Boîte ourson cœur  
assorti  
/ 42g C12



**FD60013**

Grand cœur praliné  
chocolat sticker Love  
/ 24g C40



**FD60111**

Grand cœur  
praliné chocolat  
orné d'une rose  
rouge  
/ 28g C16



**FD5774**

Rose rouge sur tige  
en pate d'amande  
/ 30g C20



**PM16146**

Pâte en forme de cœur  
/ 250g C8



# Fêtes des parents Sortie des écoles

## Fête des pères

en précommande jusqu'au 20 mars 2026



**Nouveauté**

**BA24852**

Tasse papa la légende 3  
modèles assortis  
D9H9,5  
/ C6



**BA22642**

Choppe bière papa  
D8.5H15cm  
/ C12



**BA24773**

Mug papa je t'aime  
D12H6.5cm  
/ C6



**BA31928**

Sac cabas noir papa  
10X5H15cm  
/ C12



**BA51664**

Boite métal Papa mon Héros  
13.2x13.2cmH4.5cm  
/ C12



**BA52588**

Porte stylo tél papa  
16X8H8cm  
/ C12



**CH10**

Chouchou Papa  
/ 180g C12



**W324E3117**

Boite de 20 cigares chocolat  
creux lait 10cm  
/ 20g C20



# Fêtes des parents Sortie des écoles

## Fête des pères

en précommande jusqu'au 20 mars 2026



**WBR52**

Valise gourmet métal  
barbecue WEBER  
/ C6



**COZZ287**

Coffret trio spécial Truffe  
/ C6



**COZZ348**

Coffret trio Pesto  
/ C6



**COZZ320**

Coffret trio citron  
/ C6



**COZZ349**

Coffret trio pizza et bruschetta  
/ C6



**2021000**

RUBS Giftset  
Marinades sèches  
/ 5x70g C6



**2019550**

Steak gift Set  
/ C6



**2022001**

Hot CHILI challenge Pack  
/ 5x50ml C6



# Fêtes des parents Sortie des écoles

## Sortie des écoles Confiserie

en précommande jusqu'au 20 mars 2026



**JE930001**

Bouquet invitation assortiment de bonbons en guimauves  
*photo non contractuelle*  
/150g C8

**Nouveauté**



**Nouveauté**

**JE930453**

Bouquet fleurie assortiment de bonbons en guimauves  
*photo non contractuelle*  
/130g C12



**EP003383**

Boite fleurs chocolat lait  
/105g C16



**OHPATFRUP**

Sachet pâtes de fruits (rhubarbe abricot framboise)  
/160g C10

**Nouveauté**



**CH11**

Chouchou Merci maitresse  
/180g C12

**SC2204/2242**

Tube crayon avec 10 crayons chocolat  
/30g C18



**SC9593/5451**

Boite 8 crayons chocolat  
/20g C45



# Fêtes des parents Sortie des écoles

## Sortie des écoles Mug et tasses

en précommande jusqu'au 20 mars 2026



**BA53005**

Boite crayon jpeux pas j'ai récré  
/ 12,3x9,3H4 C12

**Nouveauté**



**BA24819**

Mug crayon jpeux pas j'ai récré  
/ D9h11,5 C6

**Nouveauté**



**BA24834**

**Nouveauté**

Mug merci pour cette belle  
année 2 modèles assortis  
/ D8,5H10,5 C6



**BA12538**

**Nouveauté**

Porte-clés scolaire enfant  
/ 6,5 X 4 C24



**BA52960**

**Nouveauté**

Boite maitresse en vacances  
/ 13x8H6,5 cm C12



**BA24859**

**Nouveauté**

Mug maitresse en vacances  
/ D8,5H7cm C12



**BA52406**

Plumier crayons cœurs  
/ 19X7H4.2cm C20



**Nouveauté**

**CH12854**

Enveloppe à poster, infusions bio vrac  
Badiane\*, Cassis\*, Menthe douce\*, Hibiscus\*,  
basilic\*.  
/ 25g C6



**Nouveauté**

**CH13034**

Coffret infusions rêver et se relaxer  
assortis 30 infusions bio  
Traditionnelle du soir, Nuit paisible, Bonne soirée,  
Sérénité, Relaxation, Matricaire.  
/ C6

# Fêtes des parents Sortie des écoles

en précommande jusqu'au 20 mars 2026



## BON DE COMMANDE : OH GOURMAND

Vos coordonnées (adresse de livraison & facturation) :

Fête des mères 31 mai  
Fête des pères 21 juin  
précède jusqu'au 20 mars

Date de commande	Sem 16	Sem 17	Sem 18			
Sem de livraison possible	13 au 17 avril	20 au 24 avril	27 au 30 mai			
Avant le 21 mars						
Avant le 28 mars						
Avant le 04 avril						

REFERENCES	DESIGNATION	COND	QTE CARTON



**Application des conditions générales de vente - Opposabilité des conditions générales de vente :** Les présentes conditions générales de vente de la S.A.S Oh Gourmand figurant sur notre tarif sont systématiquement adressées ou remises à chaque acheteur pour lui permettre de passer commandes. En conséquence, le fait de passer commande auprès de la S.A.S Oh Gourmand implique l'adhésion entière et sans réserve de l'acheteur à ces conditions générales de vente, à l'exclusion de tous les autres documents tels que prospectus émis par le vendeur et qui n'ont qu'une valeur indicative.

**Prise de commande :** Les commandes ne sont définitives que lorsqu'elles ont été confirmées par écrit. La S.A.S. Oh Gourmand n'est liée par les commandes prises par ses représentants ou employés que sous réserve d'une confirmation écrite et signée. L'acceptation pourra également résulter de l'expédition des produits. Sur tous les documents officiels du client, le N° TVA Intracommunautaire devra obligatoirement être indiqué.

**Livraison – Modalités :** La livraison est effectuée soit par la remise directe du produit à l'acquéreur, soit par simple avis de mise à disposition ou par délivrance à un expéditeur ou un transporteur dans les locaux de la S.A.S. Oh Gourmand.

**Livraison – Délais :** Les livraisons ne sont opérées qu'en fonction des disponibilités et dans l'ordre d'arrivée des commandes. La S.A.S. Oh Gourmand est autorisée à procéder à des livraisons de façon globale ou partielle. Les délais de livraison sont indiqués aussi exactement que possible, mais sont fonction des possibilités d'approvisionnement et de transport de la S.A.S. Oh Gourmand. Sauf refus de la S.A.S. Oh Gourmand ou indication de sa part d'un autre délai, le délai de livraison est réputé être celui visé sur la commande du client. En tout état de cause, il ne peut être demandé à la S.A.S. Oh Gourmand une livraison dans un délai inférieur à 7 jours suivant la commande. Les dépassements de délai de livraison ne peuvent donner lieu à des dommages-intérêts, à une retenue ou à une annulation des commandes en cours.

**Livraison – Risque :** Les produits sont livrés au lieu convenu. Il appartient au destinataire, en cas d'avarie ou de manquant de faire toutes constatations nécessaires et de confirmer ses réserves quant à la réception des marchandises par acte extra-judiciaire ou par lettre recommandée avec avis de réception dans les 48 (quarante-huit) heures de la réception. À défaut de respecter ce délai, le client sera déchu de toute réclamation à l'égard de la S.A.S. Oh Gourmand.

**Réception :** Sans préjudice des dispositions à prendre vis-à-vis du transporteur, les réclamations sur les vices apparents ou sur la non-conformité du produit livré au produit commandé ou au bordereau d'expédition, doivent être formulées par écrit dans les 48 (quarante-huit) heures de l'arrivée des produits. Il appartiendra à l'acheteur de fournir toute justification quant à la réalité des vices ou aux anomalies constatées et il devra laisser à la S.A.S. Oh Gourmand toute facilité pour procéder à la constatation de ces vices et pour y porter remède. Il s'abstiendra d'intervenir lui-même ou de faire intervenir un tiers à cette fin. Pour les produits vendus en conditionné, les poids et mesures au départ font foi des quantités livrées. À défaut de respecter ces conditions, le client sera déchu de toute demande tendant à rechercher la responsabilité de la S.A.S. Oh Gourmand et à obtenir toutes réclamations financières quelle qu'en soit la cause.

**Retour – Modalités :** Tout retour de produit doit faire l'objet d'un accord formel entre la S.A.S. Oh Gourmand et l'acquéreur. Tout produit retourné sans cet accord sera tenu à la disposition de l'acquéreur et ne donnera pas lieu à l'établissement d'un avoir. Les frais et les risques du retour sont toujours à la charge de l'acquéreur. Aucun retour ne sera accepté après un délai de 7 (sept) jours suivant la date de livraison.

**Prix :** Les produits sont fournis au prix en vigueur au moment de la passation de la commande suivant les conditions tarifaires annexées aux présentes et dont le client reconnaît avoir eu expressément connaissance. Les prix s'entendent nets, emballage compris, sauf pour les emballages spéciaux taxés en sus. Tous impôts, taxes, droits ou autres prestations à payer en application des règlements français, ou ceux d'un pays importateur ou d'un pays de transit, sont à la charge de l'acquéreur. En tant que distributeur de nombreuses marques et produits, nous ne sommes pas concernés directement par les lois EGALIM, cependant si nos fournisseurs devaient nous appliquer des hausses dans le cadre de cette même loi au cours de l'année, nous serions dans l'obligation de répercuter de la même manière ces hausses dans nos tarifs.

**Frais de transport :** Notre minimum de commande est fixé à 200€ HT. Franco de port et d'emballage (hors distributeur / grossiste) à partir de 370€ HT. Pour toute commande inférieure, des frais de transport seront facturés en sus : forfait de 28€ HT pour toutes les livraisons situées en France. Pour la Corse : frais de port minimum : 50€ HT en sus. Pour les départements et territoires de l'Outre-mer ainsi que pour tous les pays étrangers : frais de port sur devis. Des frais de gestion de 2,70€ appelés frais « Evalorisation » seront appliqués à chaque commande. Le vendeur se réserve le droit sans préavis de modifier le montant de ces frais en fonction de leur évolution. Pour ce qui concerne les commandes vers les Distributeurs / Grossistes, le Franco de port et d'emballage est de 700€. Pour toute commande inférieure, des frais de transport seront facturés en sus : forfait de 55€ HT pour toutes les livraisons situées en France. Pour toutes livraisons spécifiques plateformes / entrepôts d'un CA supérieur à 1500 €, une remise logistique de 3% s'applique. Des frais logistiques spécifiques livraisons plateformes/entrepôts/prises de rdv de 9,00€ seront appliqués à chaque commande quelque-soit le montant livré. Le vendeur se réserve le droit sans préavis de modifier le montant de ces frais en fonction de leur évolution. Pour toutes livraisons de chocolat et produits fragiles nécessitant un transport spécifique adapté (transport frigorifique) durant les périodes pouvant aller de mai à Septembre, le minimum de commande est fixé à 370€. La société se réserve le droit de demander une participation aux frais logistiques spécifiques s'élevant à la moitié du montant du coût de transport ou à un forfait de 9,00€ pour un envoi protégé (emballage dans un carton spécifique isotherme).

**Paiement – Modalités :** Les factures sont payables à 30 jours net date de livraison et aux échéances contractuellement prévues à la commande et/ou aux conditions d'échéance et délais définis sur nos factures. Pour toute première commande émanant d'un nouveau client, le paiement se fait exclusivement avant livraison sur base proforma. En cas de paiement différé ou à terme, constitue un paiement au sens du présent article, non pas la simple remise d'un effet de commerce ou d'un chèque impliquant une obligation de payer, mais leur règlement à l'échéance convenue.

**Paiement - Retard ou défaut :** En application de la loi n°2012-387 du 22.03.12 et du décret d'application n°2012-1115 du 02.10.12, tout retard de paiement est de plein droit débiteur à notre égard d'une indemnité de 40 € pour frais de recouvrement, en sus des indemnités de retard. En cas de retard de paiement, la S.A.S. Oh Gourmand pourra suspendre toutes les commandes en cours, sans préjudice de toute autre voie d'action. Toute somme non payée à l'échéance figurant sur la facture, entraîne l'application d'intérêts d'un montant égal à une fois et demi le taux de l'intérêt légal. Ces intérêts seront exigibles sur simple demande de la S.A.S Oh Gourmand. En cas de défaut de paiement, 48 (quarante-huit) heures après une mise en demeure restée infructueuse, la vente sera résiliée de plein droit si bon semble au vendeur qui pourra demander, en référé, la restitution des produits, sans préjudice de tous autres dommages-intérêts. Oh Gourmand se réserve le droit de demander un paiement avant livraison pour tous les clients dont les retards de paiement sont fréquents.

**Transfert des risques :** Le transfert des risques sur les produits a lieu dès la livraison des marchandises aux entrepôts des clients.

**Réserve de propriété :** Les marchandises, objet du présent contrat, sont vendues avec une clause subordonnant expressément le transfert de leur propriété au paiement intégral du prix en principal et accessoires, conformément aux dispositions de la loi n° 80335 du 12 mai 1980

**Compétence – Contestation :** Les parties rechercheront, avant toute action contentieuse, un accord amiable, sauf mise en demeure restée infructueuse. Seront seuls compétents en cas de litige de toute nature ou de contestation relative à la formation ou l'exécution de la commande, les tribunaux de Commerce de Nanterre, à moins que la S.A.S. Oh Gourmand ne préfère saisir toute autre juridiction compétente. Cette clause s'applique même en cas de référé, de demande incidente ou de pluralité de défendeurs et quels que soient le mode et les modalités de paiement.



# CATALOGUE

## AGENCE RHÔNE-ALPES et SUD EST

Clémentine FORNACIARI  
clementine@oh-gourmand.fr  
tel : 06 69 12 39 16  
Catherine CHABERT  
catherine@oh-gourmand.fr

## AGENCE OUEST ET SUD OUEST

Murièle PENAUD  
murielle@oh-gourmand.fr  
tel : 06 23 84 52 94

## AGENCE NORD PAS DE CALAIS ET SUD PARIS (28,45, 89,91)

Luc DEMEESTERE  
luc@oh-gourmand.fr  
tel : 06 12 70 16 23

## AGENCE Est, Paris et Normandie

Laurent WILLART  
laurent@oh-gourmand.fr  
tel : 06 21 94 40 51

Passez une commande : **commande@oh-gourmand.fr**

Franco de 370€, minimum de 200 €

Frais logistique de 28€.

Nous contacter : 09 80 49 41 94

SAS OH GOURMAND ARBORETUM

1 place des papeteries  
92000 NANTERRE

## Printemps


Stock disponible le 1er  
semestre 2026\*



## Pâques

en précommande\*\*  
jusqu'au 20 février 2026

Fêtes des parents  
Sortie des écoles  
en précommande\*\*  
jusqu'au 20 mars 2026



# OH GOURMAND

● ● ● Chocolat, confiserie, épicerie

Retrouvez nous le **7 et le 8 juin 2026**  
au **Salon Gourmet Sélection**  
Paris Expo Porte de Versailles

\*dans la limite des stocks disponibles

\*\*puis après les précommandes, dans la limite des stocks disponibles